

LPガス
人と地球にスマイルを



災害はいつ起こるかわかりません。
もしもに備えた暮らしが家族を守ります！

LPガスは
避難所で大活躍！

大地震などの
災害で!?

点検も修理も
カンタン！

電源確保にも
最適！

LPガス
プロパンガスは

災害に強い エネルギー

街や家族を守る!!

LPガスってどんなガス？

一般家庭で使われる 50kg 容器には、

約2ヶ月分 (4人家族の場合)
のLPガスが入っています

LPガスとは「Liquefied Petroleum Gas」の略で、日本語で液化石油ガス通常プロパンガスと言われています。容器(ボンベ)には、液体の状態に貯蔵され、使う時に気体(ガス)になります。液体の状態だと、気体の1/250の体積になるため効率的に貯蔵・配送することができます。



大きな地震がおきたら



身の安全を確保し
揺れが収まるのを
待ちましょう。

自分の身を守りましょう



ガスコンロなどの
器具栓を閉めましょう。



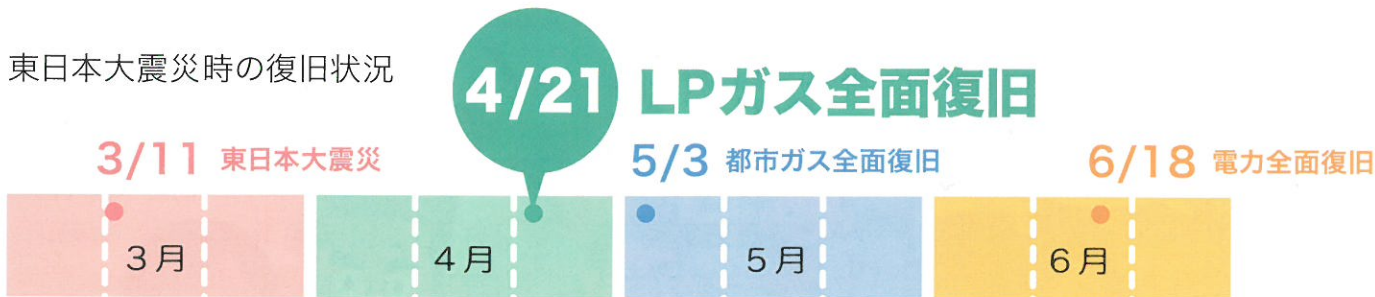
ガス元栓、容器バルブを
閉めましょう。

LPガスが災害に強い理由を見てみよう

東日本大震災の際、LPガスは

他のエネルギーに比べいち早い**全面復旧**ができました

東日本大震災時の復旧状況

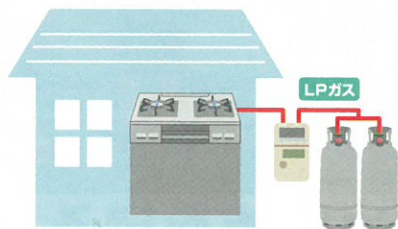


※グラフは経済産業省資源エネルギー庁「東日本大震災に関する調査」より引用

LPガスは、地震などの災害によってガスが使えなくなった状態からの**復旧の早さ**に定評があります。

平成30年6月18日に大阪府内で発生した震度6弱の地震ではLPガスは翌日19日に、都市ガスは24日に**全面復旧**しました。

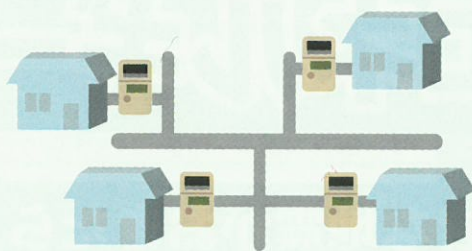
なぜ災害発生後の復旧が早いのか？



LPガスは個別供給

- 1戸1戸販売店が個別点検、配管が短く点検が容易。
- 1戸単位で安全を確認し復帰可能なため、復旧までの時間が短い。 ※バルク貯槽を設置する場合もあります。

1戸単位で点検
復旧が可能
復旧が早い



都市ガスは

各戸の器具点検ガス栓閉止確認が必要なので時間がかかる

- 埋設配管等の安全確認に時間を要する。
- 数百戸、数千戸単位で安全確認が必要のため、復旧に時間を要する。都市ガスはその供給の性質上、災害などで地下の導管が損傷すると被害は広範囲に及び、また復旧までに長い日数を要します。

マイコンメーター 搭載で災害時も安全に

安全機器

マイコンメーター

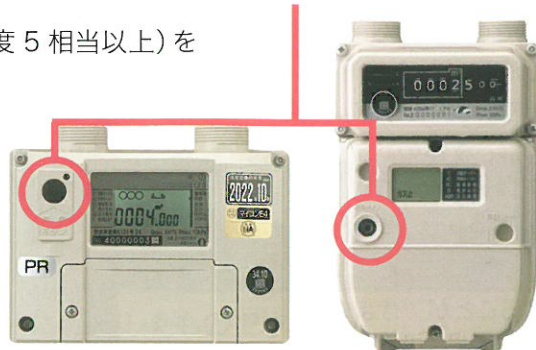
マイコンメーターはガスをご使用時に大きな揺れ(震度5相当以上)を感知すると、自動的にガスを遮断します。

止まったガスを使えるようにするには

**復帰ボタンを押し
1分間待ちます**

※操作しても復帰しない場合は、LPガス販売店の点検を受けてください。

復帰ボタン



日本のエネルギー政策動向とLPガス

東日本大震災および東京電力福島第一原子力発電所事故を始めとした、エネルギーを巡る大きな環境変化を踏まえて同計画の見直しが進められ、平成30年7月3日に第五次の計画となるエネルギー基本計画が閣議決定されました。

災害時にはエネルギー供給の**最後の砦**となるため

1 備蓄の着実な実施 (LPガス設備の常設化) 2 中核充填所の設備強化

などの供給体制の強靱化を進める。(下記参照)

中核充填所とは、LPガスの安定供給を目指して、国から設備導入費用に関しての一部補助を受ける代わりに、一定の役割・義務を負うLPガスの充填所のことを指します。

1 備蓄の着実な実施 (LPガスの常設化)

LPガスの常設化



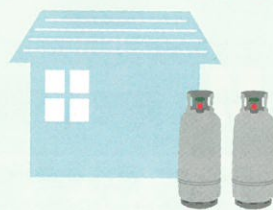
LPガスは常時ガスを容器にストックしているので、

**もし配送が滞った場合でも
すぐにガスが切れる心配がありません。**

使いながらストック

LPガスを日頃から使用していれば、法令による定期点検を行うので、メンテナンスの不行き届きで、いざという時にガスが使用できないというリスクを避けることができます。

つまり**常時使用していることが防災対策**に繋がるということです。

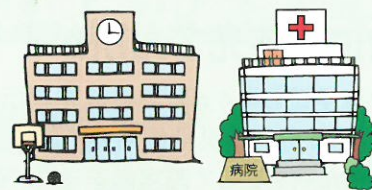


2 中核充填所の設備強化

地震災害時に電気・都市ガス等のライフラインがストップしても、LPガスを常時使用していればガス炊飯器(100V電源を使用しないもの)、コンロ(100V電源を使用しないもの)での食事準備、ガス発電機による給電が可能です。

点検・復旧の早いLPガスは**避難所**や**病院**などの エネルギーとして最適です!!

公的避難場所(地方自治体が避難場所として指定している学校・公民館 等)
病院・介護・福祉施設・老人ホーム・幼稚園 等



(公社)神奈川県LPガス協会青年部会は5月23日、横須賀市の県立武山養護学校に贈呈した給湯器・LPガス発電機の寄贈式を同校で実施した。

三浦半島地域全体という広いエリアからの児童・生徒をお預かりし、断層などもあることから、万が一の災害時に安心して避難出来る場所として重要と考えており、この度の寄贈で電源の確保も可能になり非常に助かります。常時医療ケアが必要な子も居るため、LPガス発電機は非常時の備えとして心強い」と謝意を表した。



地震対策
助成金

避難場所等に指定されている神奈川県内の公共施設等で新たにLPガス設備を設置する場合に費用の一部を助成します。

詳しくは(公社)神奈川県LPガス協会ホームページまで <http://www.kanagawalpg.or.jp/>

店舗経営の皆様へ

Sankyo Oil & Gas Corporation

お得な **3** つの



サービスの
ご紹介

COMPANY PROFILE

◇ 三共石油ガス株式会社